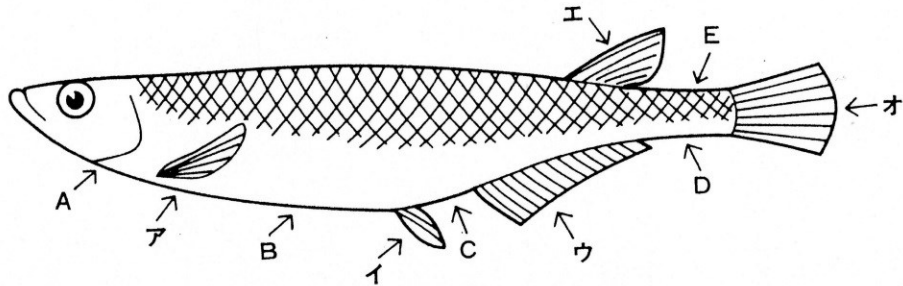


チャレンジ！入試問題

問題



上の図は子供がスケッチしたメダカのメスです。5種類あるひれのうち、1つだけ付く位置がまちがっています。

- 問1 まちがっているのはどのひれですか。図のア～オから1つ選び、記号で答えなさい。
- 問2 問1のまちがっているひれは、どちらに移すと正しくなりますか。下のカ～ケから1つ選び、記号で答えなさい。
 カ 前方（図の左方） キ 背側（図の上方） ク 後方（図の右方） ケ 腹側（図の下方）
- 問3 (1) 図のエは何というひれですか。下のカ～コから1つ選び、記号で答えなさい。
 (2) またオスではこのひれは、図のメスとくらべてどうちがっていますか。下のサ～ソから1つ選び、記号で答えなさい。
 カ おびれ キ しりびれ ク せびれ ケ はらびれ コ むなびれ
 サ もっと三角形に近い形をしている。 シ もっと平行四辺形に近い形をしている。
 ス すじの数が少ない。 セ 深い切れこみがある。 ソ メス、オスでちがいはない。
- 問4 (1) 図のウは何というひれですか。上のカ～コから1つ選び、記号で答えなさい。
 (2) またオスではこのひれは、図のメスとくらべてどうちがっていますか。上のサ～ソから1つ選び、記号で答えなさい。
- 問5 図は真横からスケッチしたため、5種類のひれはどれも1枚のように書いてありますが、この中には左右同じ位置に付いていて、^対になっているひれが2種類あります。それはどれとどれですか。図のア～オから2つ選び、記号で答えなさい。
- 問6 こう門の位置は図のア～エのどれですか。1つ選び、記号で答えなさい。
- 問7 メダカは呼吸のための水を(1)どこから取り入れて、(2)どこから出しますか。それぞれ下のカ～コから選び、記号で答えなさい。
 カ 鼻のあな キ 口 ク こう門 ケ 目の中 コ えらぶたのうしろ
- 問8 メダカは水温が低すぎても、また昼間の時間が13時間以上ないときも卵を産みません。メダカが東京付近で、自然な状態で卵を産めるのはつぎのカ～コのどれですか。1つ選び、記号で答えなさい。
 カ 1月初め キ 3月初め ク 5月初め ケ 10月初め コ 12月初め

(開成中)

解答 -チャレンジ!入試問題-

解答・解説

問1 アのむなびれは、腹よりもっと上方にある。

答 ア

問2 答 キ

問3 (1) 答 ク

(2) オスのせびれには切れこみがあり、メスにはない。覚え方は、**熟技解説**を参照。

答 セ

問4 (1) 答 キ

(2) オスのしりびれは平行四辺形に近い形をしており、メスのしりびれは三角形に近い形をしている。覚え方は、**熟技解説**を参照。

答 シ

問5 ひれは全部で7枚あり、アのむなびれとイのはらびれはそれぞれ対になっており、エのせびれ、ウのしりびれ、オのおびれは各1枚ある。

答 ア, イ

問6 こう門はウのしりびれのすぐ前にある。メスは卵をこう門につれて泳ぐこともよく出題されている。

答 C

問7 メダカはえらぶたを閉じて口から水を吸いこみ、吸いこまれた水がえらを通るとき、水の中にとけていた酸素をとりこみ、二酸化炭素を出す。えらはくし状になっており、水とふれる表面積が大きくなっている。また、えらの中には毛細血管が網目状あみめじょうにはりめぐらされている。吸いこんだ水は、口を閉じてえらぶたをあけ、えらぶたのうしろから出される。

答 (1) キ (2) コ

問8 メダカは光と水温で季節を感じて産卵を始める。産卵時期は、4月～9月ごろまでとなる。

答 ク