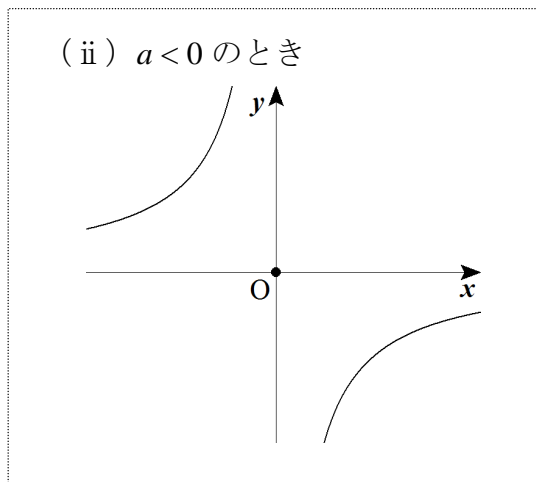
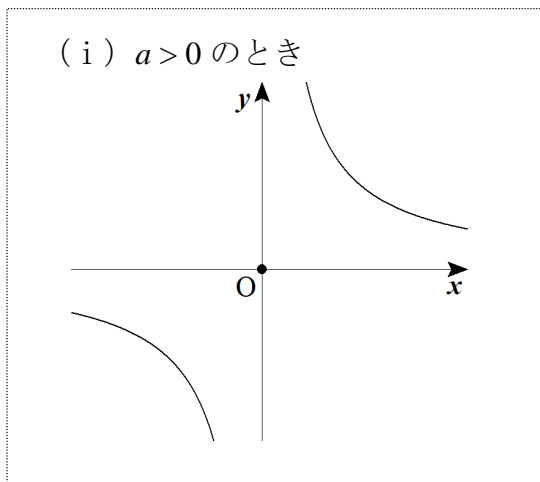


【要点】⑤反比例のグラフ

(1) 『反比例のグラフ』

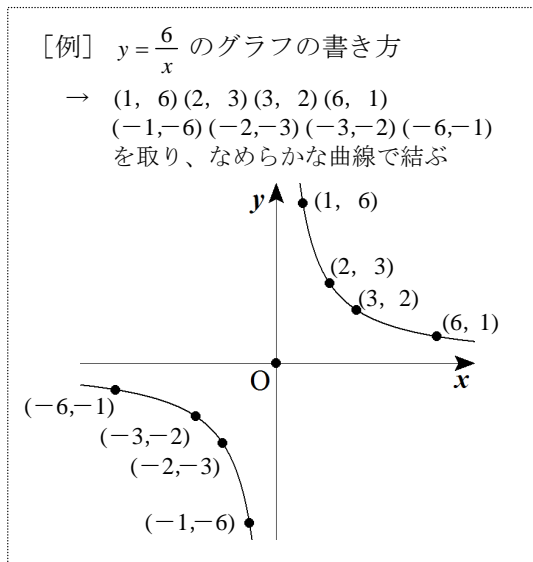
反比例 ($y = \frac{a}{x}$) のグラフは、原点について対称な曲線 (双曲線) となり、 a の値により、双曲線の形が変わる。



(2) 『反比例のグラフの書き方』

反比例のグラフは曲線となるため、 (x, y) ともに整数となる点 (格子点) を何点かとり、点をなめらかな曲線で結ぶ。

(比例のグラフが原点以外の通る 1 点を取ればよいのに対し、反比例では格子点を取れるだけとる必要がある。)



(3) 『グラフから反比例の式を決定する方法』

グラフから格子点を 1 点読みとり、 $xy = a$ より比例定数を求める。

($y = \frac{a}{x}$ に代入するより、 $xy = a$ に代入した方が、楽に a の値を求めることができる。【要点】④ (2) 参照。)

