

【演習】⑤反比例のグラフ

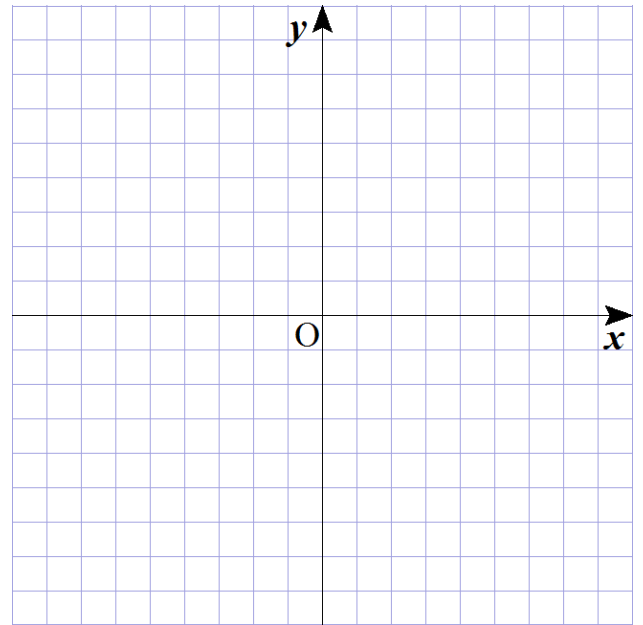
1 次のグラフを、右の座標平面に書け。

(1) $y = \frac{8}{x}$

(2) $xy = -6$

(3) $y = 2x$

(4) $y = -\frac{3}{2}x$



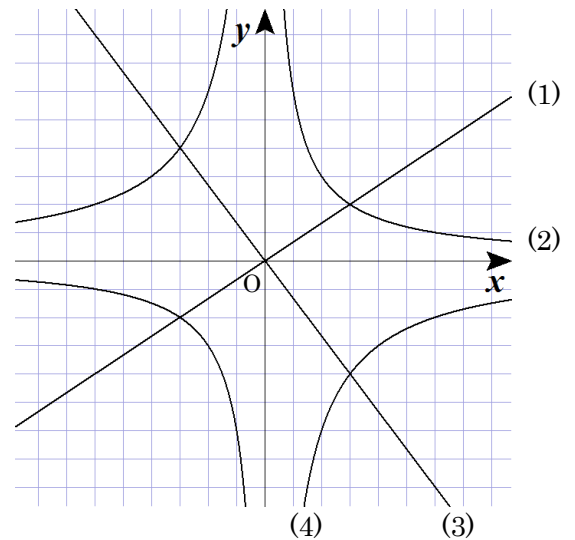
2 右の(1)～(4)のグラフの式をそれぞれ求めよ。

(1)

(2)

(3)

(4)



3 右のグラフについて、以下の問いに答えなさい。

(1) Aの座標が(2, 4)のとき、双曲線の式を求めなさい。

(2) (1)において、Bのx座標が-6のとき、
Bのy座標を求めなさい。

